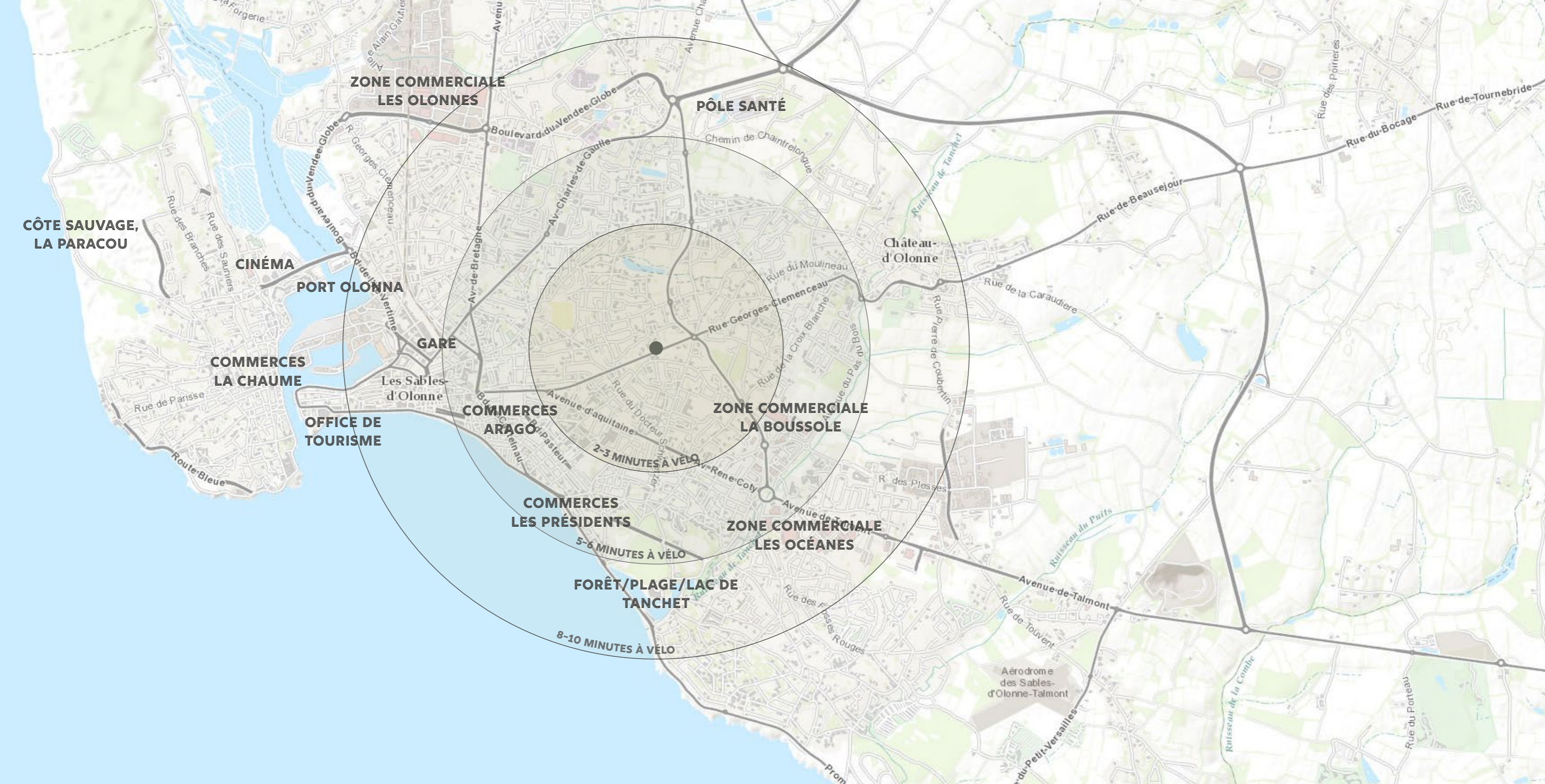


# CASA LUCIA, LES SABLES D'OLONNE



▪ CAP SUR VOTRE PROCHAIN GRAND PROJET IMMOBILIER ▪

*Philippe Petit*  
PROMOTEUR



## VIVRE PROCHE DE LA MER, A QUELQUES PAS DE LA PLAGE

Situé à l'intérieur du boulevard du Vendée Globe « notre rocade locale », la Casa Lucia est une résidence composée de 6 appartements Du 2 pièces au 4/5 pièces, avec des espaces pensés pour vivre confortablement tout au long de l'année comme en vacances.

En voiture, à vélo ou à pied, vous serez vite rendu sur le front de mer ou dans les commerces. Les services du quotidien tels que la pharmacie, la boulangerie ou l'épicerie sont accessibles en moins de 5 minutes.



## LA BONNE EXPOSITION ET DE BELLES TERRASSES

Chez Philippe Petit Promoteur, les plans des logements sont conçus avec le maximum d'ouvertures tout en permettant un aménagement confortable des futurs occupants.

Consommer un minimum d'énergie avec des matériaux efficaces à l'impact carbone maîtrisé fait parti de notre cahier des charges



## PRESTATIONS PH PETIT PROMOTEUR

- Entrée d'immeuble sécurisée avec badge/code et accès stationnement par télécommande. Accès étages par ascenseur et escaliers
- Menuiseries double vitrage, fenêtres oscillo-battantes
- Chape isophonique pour une meilleur isolation acoustique.
- Doublage des murs par complexe isolant sur ossature métallique
- Bbio avec une exigence de - 30 % par rapport à la RT2012 (Bbio : besoin bioclimatique, coefficient qui permet de mesurer les besoins liés au chauffage, à la climatisation et à l'éclairage d'un bâtiment)

Acteur local et accessible de l'immobilier Philippe Petit Promoteur imagine chacun des logements « sur mesure » dès sa conception pour vous permettre de vous sentir toujours mieux chez vous. Du démarrage jusqu'à la livraison de votre appartement vous pourrez échanger en direct avec la personne qui s'occupe de la gestion du chantier pour personnaliser votre logement, il suffira d'en parler ensemble.

À l'avancement des travaux, nous vous proposerons donc différentes étapes dont les principales sont les suivantes : Echange et validation des plans définitifs (cloisonnements, électricité, plomberie...). Choix d'équipements intérieurs tels que les sanitaires et revêtements de sols type carrelage / parquets.

Au fur et à mesure que le chantier avance, nous pouvons vous aider sur les aménagements intérieurs comme les aménagements de placards, les portes intérieures, peintures, tapisseries... afin que vous vous sentiez chez vous avant même la livraison.

Nos logements sont par ailleurs prévus pour être géré à distance au niveau du chauffage et des volets roulants en toute simplicité !

# PRESTATIONS DE LA CASA LUCIA

Carrelage dans les pièces de vie et parquets stratifiés dans les chambres avec plinthes bois blanc.

Salle d'eau faïencé toute hauteur, elle est équipée d'un meuble vasque avec miroir, d'un bac à douche sur mesure et d'un sèche serviette électrique.

Plancher chauffant eau, basse température.

Chauffage et production d'eau chaude par chaudière à condensation individuelle gaz.

Studio et parties duplex en radiateurs

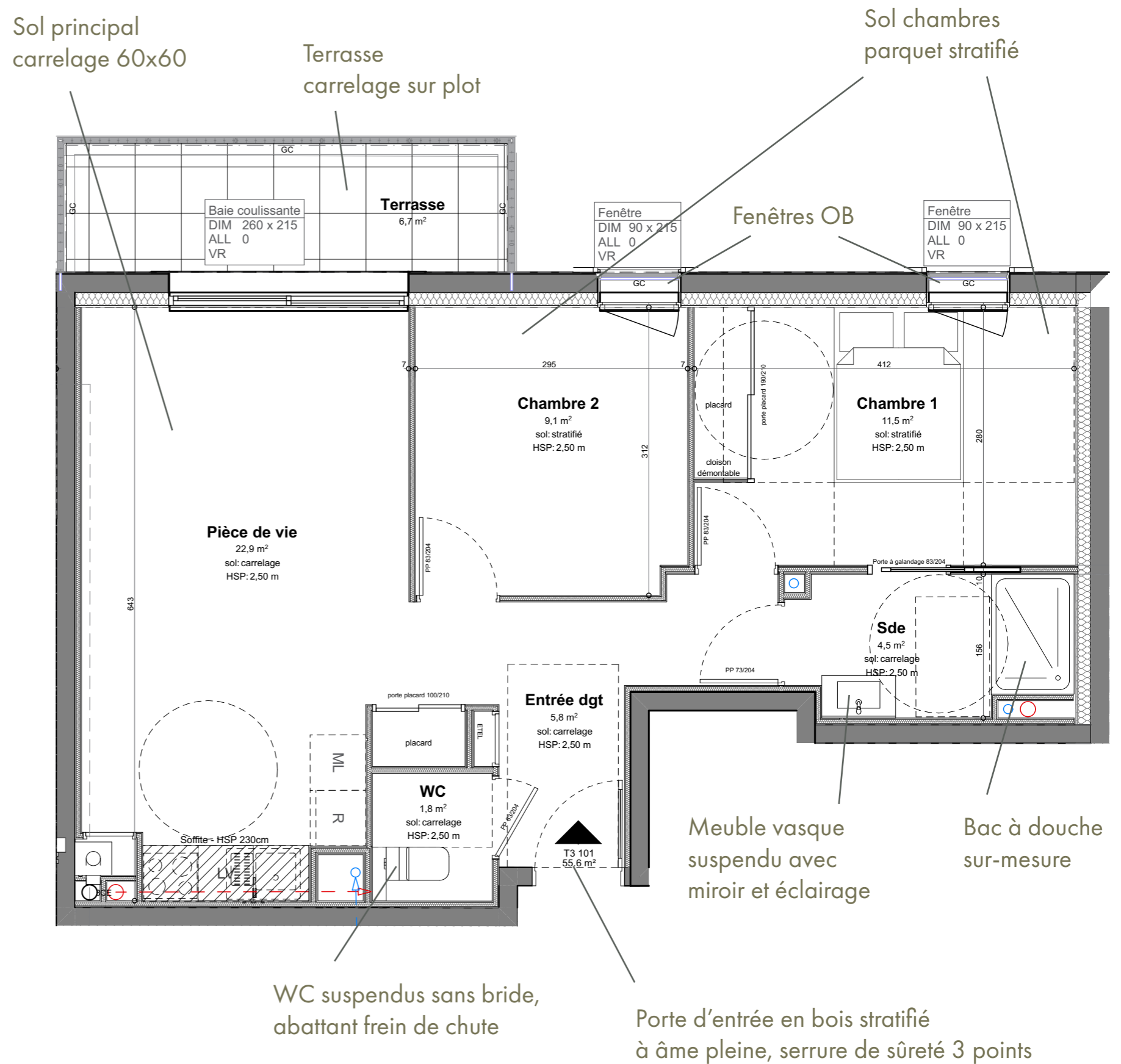
Menuiseries extérieures double vitrage, volets roulants électriques \*Excepté baie séjour logement 202

Portes de placard : stratifié blanc

Portes de distribution : choix des gravures

Porte d'entrée : stratifié à âme pleine, serrure 3 points

Peintures des murs en blanc velouté, possibilité d'ajout de mur couleur et tapisseries



# LES SABLES D'OLONNE, NOTRE PORT D'ATTACHE. BIENTÔT LE VÔTRE

Sablais depuis X générations, nous sommes un promoteur immobilier attaché à notre commune et son territoire.

La proximité avec l'océan nous engage à construire des programmes qui en subliment la beauté et respectent l'harmonie du bord de mer. Nous tentons également de le rendre accessible au plus grand nombre en proposant, si possible, de belles vues mer et de larges balcons ou terrasses.

Nos programmes sont aussi construits pour répondre au temps qui passe et aux contraintes d'une implantation à proximité de la mer. Ainsi dès la conception, nous prenons en compte l'impact du vent, de l'humidité et du sel sur la durabilité des matériaux utilisés.

Les Sables, c'est aussi une histoire à respecter et un urbanisme à préserver. Du Puits d'Enfer jusqu'à la Chaume, en passant par l'île Penotte ou le centre-ville, les Sables regorgent de trésors et de spécialités. Nos constructions ont la vocation de s'intégrer au mieux dans ces environnements pour garantir une harmonie visuelle et architecturale.

## UNE VILLE DYNAMIQUE OUVERTE SUR L'AVENIR

L'une des plus belles plage d'Europe, un port de pêche, de commerce et de plaisance. Port de départ de la célèbre course au large du Vendée Globe. Balades paisibles ou sportives, empruntez ses nombreuses pistes cyclables, randonnées pédestres... Initiez-vous aux sports nautiques sur le Lac de Tanchet et sa petit forêt, ce sera aussi l'occasion de surfer sur les vagues de la plage attenante.

Les Sables d'Olonne, c'est aussi une saison culturelle toute l'année, entre les concerts-spectacles aux Atlantes, musée du coquillage, musée d'art contemporain, pièces de théâtre, humour...



*Philippe Petit*  
P R O M O T E U R

02 51 32 99 22  
[philippe-petit-promoteur.com](http://philippe-petit-promoteur.com)

ESPACE DE VENTE : 13 PLACE DU POILU DE FRANCE 85100 - LES SABLES D'OLONNE



---

**CAP SUR**  
VOTRE PROCHAIN  
GRAND PROJET  
IMMOBILIER

---

**CASA LUCIA, LES SABLES D'OLONNE**